

## Fort Saint-Jean, Marseille

Enlightenment of the Fort Saint-Jean in Marseille, made a historical monument in 1964.

Specifiers: 8'18" Marseille agency and the Agence Lumière  
Installers: Santerne Citeos Marseille  
Photo credits: LEC + Xavier Boymond



---

Application fields  
**LEC lighting up history**

Localisation  
**Provence-Alpes-Côte-d'Azur region**

Products

- [4040 - Luminy 4](#)
- [4330 - Saint-Jean](#)
- [5620 - Brunei](#)
- [5640 - School-light](#)
- [5716 - Allevard](#)

Commissioning  
**2013**

PDF generated on 29.01.2026

## Fort Saint-Jean, Marseille

### 4040 - Luminy 4



*Adjustable on 2 axis*



Les projecteurs de façade 4040-Luminy 4 et 4240-Havre sont positionnés sur les terrasses.

### 4330 - Saint-Jean



Les encastrés muraux à LED 4330-Saint-Jean sont installés au niveau des coursives major Est et Ouest du Fort, ainsi que du tunnel de la place d'Armes.

### 5620 - Brunei



Les barreaux immergeables 5620-Brunei éclairent la fontaine.

Application fields  
LEC lighting up history

Localisation  
Provence-Alpes-Côte-d'Azur region

Products  

- [4040 - Luminy 4](#)
- [4330 - Saint-Jean](#)
- [5620 - Brunei](#)
- [5640 - School-light](#)
- [5716 - Allevard](#)

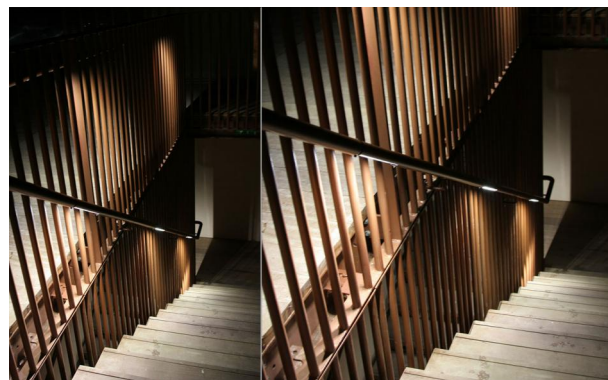
Commissioning  
2013

PDF generated on 29.01.2026

[www.lec.fr](http://www.lec.fr)

## Fort Saint-Jean, Marseille

### 5640 - School-light



Les projecteurs linéaires 5640-School-light sont encastrés dans la main courante de l'escalier "Pergola des Ombres" et sur la Passerelle Saint-Laurent.

### 5716 - Allevard



Projecteurs 5716-Allevard encastrés au sol autour des arbres

Application fields  
LEC lighting up history

Localisation  
Provence-Alpes-Côte-d'Azur region

Products  

- [4040 - Luminy 4](#)
- [4330 - Saint-Jean](#)
- [5620 - Brunei](#)
- [5640 - School-light](#)
- [5716 - Allevard](#)

Commissioning  
2013

PDF generated on 29.01.2026