

Fort Saint-Jean, Marseille

Enlightenment of the Fort Saint-Jean in Marseille, made a historical monument in 1964.

Specifiers: 8'18" Marseille agency and the Agence Lumière
Installers: Santerne Citeos Marseille
Photo credits: LEC + Xavier Boymond



Application fields
LEC lighting up history

Localisation
Provence-Alpes-Côte-d'Azur region

Products

- [4040 - Luminy 4](#)
- [4330 - Saint-Jean](#)
- [5620 - Brunei](#)
- [5640 - School-light](#)
- [5716 - Allevard](#)

Commissioning
2013

PDF generated on 09.01.2026

Fort Saint-Jean, Marseille

4040 - Luminy 4



Adjustable on 2 axis



Les projecteurs de façade 4040-Luminy 4 et 4240-Havre sont positionnés sur les terrasses.

4330 - Saint-Jean



Les encastrés muraux à LED 4330-Saint-Jean sont installés au niveau des coursives major Est et Ouest du Fort, ainsi que du tunnel de la place d'Armes.

5620 - Brunei



Application fields
LEC lighting up history

Localisation
Provence-Alpes-Côte-d'Azur region

- Products
- [4040 - Luminy 4](#)
 - [4330 - Saint-Jean](#)
 - [5620 - Brunei](#)
 - [5640 - School-light](#)
 - [5716 - Allevard](#)

Commissioning
2013

PDF generated on 09.01.2026

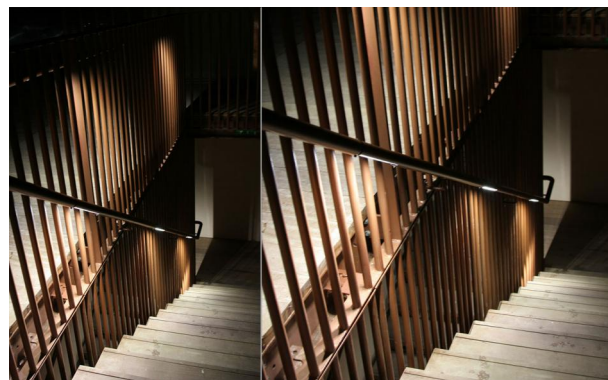
www.lec.fr



Les barreaux immergeables 5620-Brunei éclairent la fontaine.

Fort Saint-Jean, Marseille

5640 - School-light



Les projecteurs linéaires 5640-School-light sont encastrés dans la main courante de l'escalier "Pergola des Ombres" et sur la Passerelle Saint-Laurent.

5716 - Allevard



Projecteurs 5716-Allevard encastrés au sol autour des arbres

Application fields
LEC lighting up history

Localisation
Provence-Alpes-Côte-d'Azur region

Products

- [4040 - Luminy 4](#)
- [4330 - Saint-Jean](#)
- [5620 - Brunei](#)
- [5640 - School-light](#)
- [5716 - Allevard](#)

Commissioning
2013

PDF generated on 09.01.2026