

Grand Hôtel Dieu à Lyon (France)

The former hospital, now Europe's biggest private regeneration site, has once again opened its doors to the people of Lyon and visitors, after a 4-year closure for the work to be done. Listed as a UNESCO World Heritage site, the Grand Hôtel Dieu can now welcome the public to its courtyards and gardens, buzzing with restaurants, shops and offices, thus writing a new page in Lyon's history.

The building was listed as an Historical Monument in November 2011, following a renovation process lasting many months, and now has a major part to play in Lyonnaise life. It's a multi-faceted venue, focused on hosting, hospitality and culture. It's also a superb showcase for LEC's know-how, with many different products contributing to the venue's lighting. (Clem, Lignon, Lima, Passy, Corsica)

Designer: Atelier Roland JEOL

Installation: EIFFAGE Energie Systèmes

Photos: Michel Djaoui - Noël Bouchut



Les études d'éclairage ont débuté en Avril 2012 et les travaux se sont terminés en juin 2019. Désormais, les promeneurs des bords du Rhône peuvent contempler ce magnifique édifice, jusqu'à minuit, heure à laquelle les lumières cessent de fonctionner.

Application fields
LEC lighting up history
LEC in the heart of town

Localisation
Rhône-Alpes region

Products
• [2855 - Meteor](#)
• [4660 - Corsica](#)
• [5633 - Arches](#)
• [5782 - Passy](#)

Commissioning
2019



Ce sont pas moins de 458 projecteurs lumineux qui ont été mis en oeuvre. Malgré tout, grâce à la technologie LED, la puissance totale consommée n'excède pas 31kW.

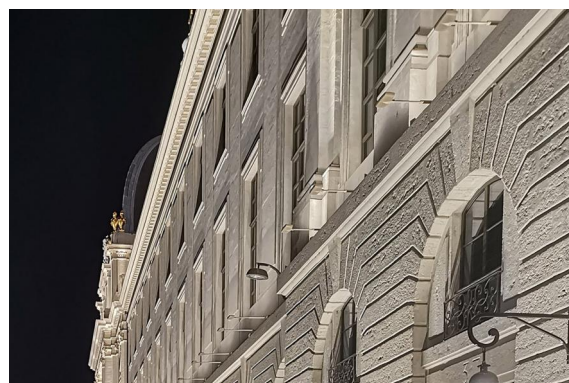
Grand Hôtel Dieu à Lyon (France)

2855 - Meteor



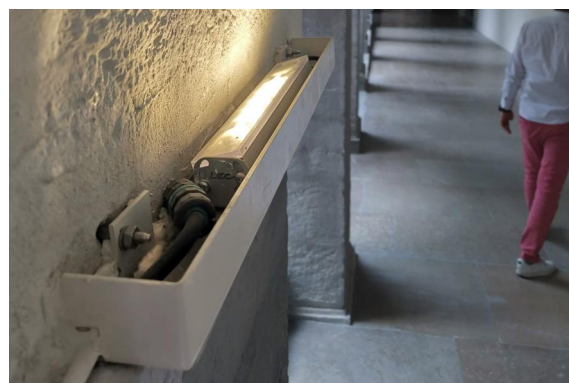
Mise en valeur de la fontaine centrale d'une des cours intérieures à l'aide de 4 projecteurs 2855-Meteor

4660 - Corsica



Les projecteurs LEC 4660 Corsica éclairent le second niveau de la façade. Grâce à leur tête orientable, à leur bras télescopique et au grand choix d'optiques disponibles, ils offrent toutes les possibilités de réglages et permettent un éclairage "sur-mesure" pour la mise en valeur de la façade et l'accentuation de ses reliefs.

5633 - Arches



A l'intérieur du Grand Hôtel Dieu, au niveau de certaines coursives et tout autour du cloître, des appliques 5633 de la famille Arches permettent la mise lumière des voûtes. Les projecteurs, réglables en orientation et dotés d'optiques spécifiques, permettent de diffuser un éclairage chaleureux et apaisant qui accompagne les promeneurs.

Application fields
LEC lighting up history
LEC in the heart of town

Localisation
Rhône-Alpes region

Products
• [2855 - Meteor](#)
• [4660 - Corsica](#)
• [5633 - Arches](#)
• [5782 - Passy](#)

Commissioning
2019

PDF generated on 11.02.2026

Grand Hôtel Dieu à Lyon (France)

5782 - Passy



Length = 530 mm



Les projecteurs 5760 de la gamme PASSY sont encastrés au sol, dans le trottoir. Ils ne présentent aucune aspérité et sont équipés de coupe-flux pour éviter d'éblouir les piétons. Les projecteurs sont équipés d'optiques sur mesure, selon la distance qui le séparent du mur pour obtenir un éclairage homogène sur l'ensemble de la façade, bien qu'ils ne soient pas installés en ligne continue. Les projecteurs sont concentrés sur l'éclairage du premier niveau de la façade, le relais étant pris au niveau supérieur par des projecteurs LEC Corsica (4660).

Application fields
LEC lighting up history
LEC in the heart of town

Localisation
Rhône-Alpes region

Products
• [2855 - Meteor](#)
• [4660 - Corsica](#)
• [5633 - Arches](#)
• [5782 - Passy](#)

Commissioning
2019

PDF generated on 11.02.2026